

OPLEIDINGEN VAN DE TOEKOMST

SAMENWERKEN - VOORUITDENKEN – INNOVEREN



Medegefinancierd door
de Europese Unie

Thermotechnisch Instituut
KUL Leuven 23 april, 2024



WELKOM

Benedict Wauters – Europa WSE



Medegefinancierd door
de Europese Unie





DE MODERATOREN VAN VANDAAG



Hannelore Volckaert – Taborgroep
Peter Rakers – Esset Engage



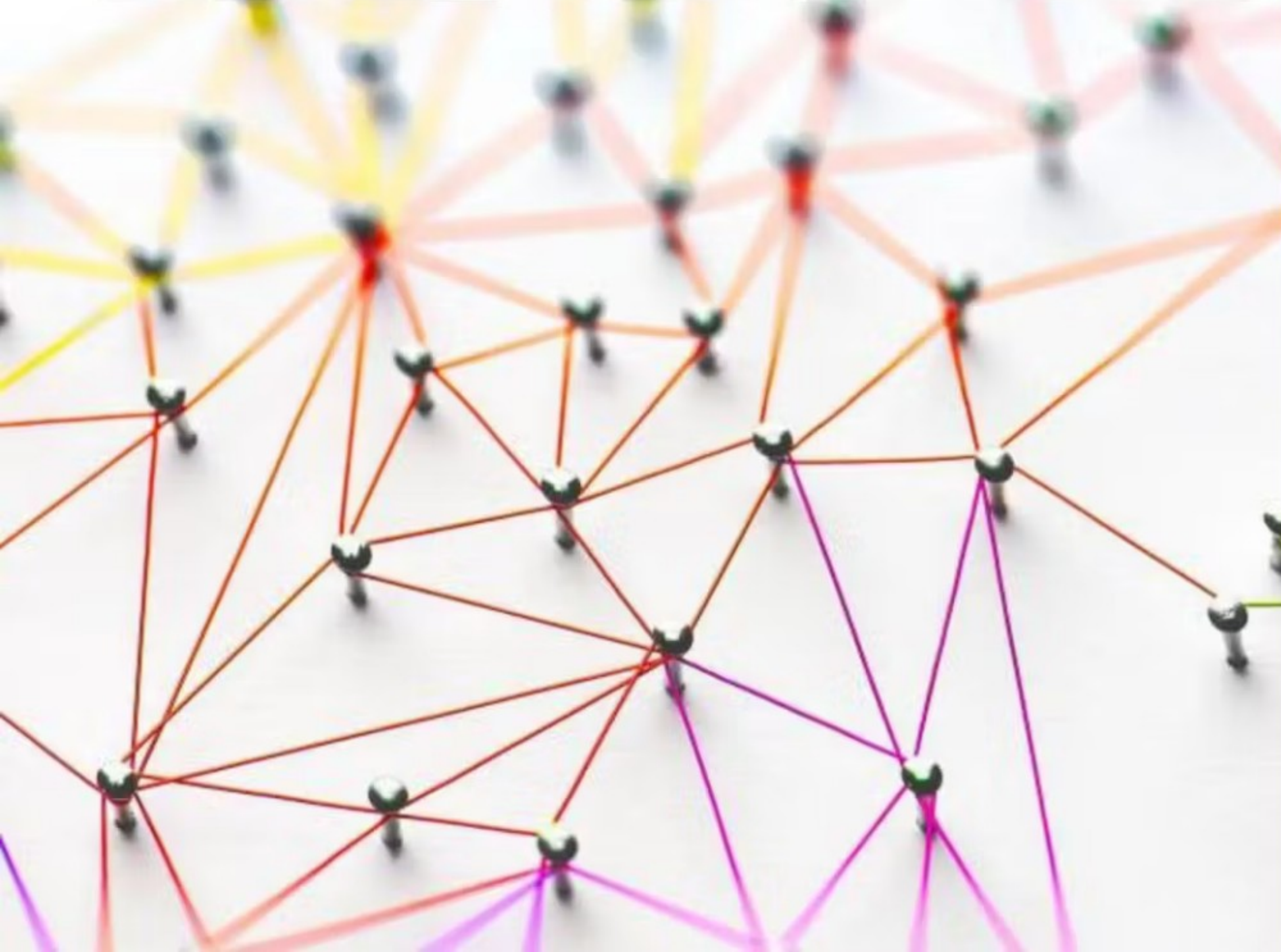
Medegefinancierd door
de Europese Unie



KEYNOTE DOOR BART CAMBRÉ



AMMCS



Sociaal Kapitaal

Prof. dr. Bart Cambré

2024

Antwerp Management School



Sociaal kapitaal

= relatiekapitaal

= som van alle middelen die je bereikt via je sociale relaties en het netwerk waarin je je bevindt

'Social' emphasizes that these resources are not personal assets; no single person owns them. The resources reside in networks of relationships.
(Baker, 2000)

“Social capital is the goodwill available to individuals or groups. Its source lies in the structure and content of the actor’s social relations. Its effects flow from the information, influence, and solidarity it makes available to actors.” (Adler & Kwon, 2002)

Relaties

Eigenschappen

Relationele variabelen verklaren vaak beter sociale fenomenen dan attribuutvariabelen

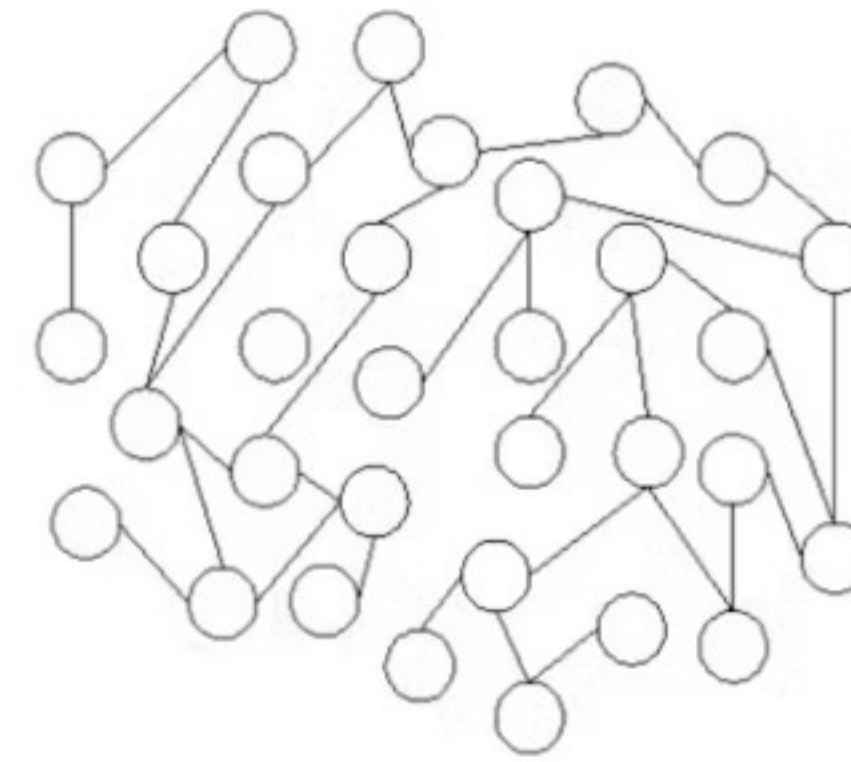
Relaties zijn niet gelijk verdeeld, het is niet toevallig ("random network")

Meeste mensen hebben weinig relaties en een beperkt aantal mensen heeft er veel ("scale-free network")

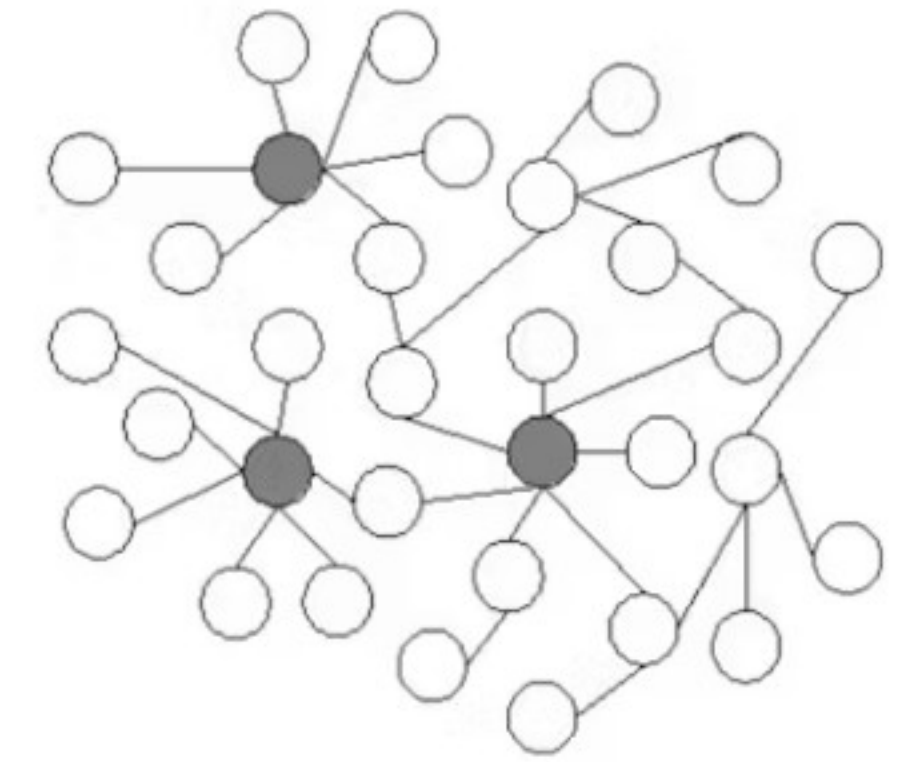
→ Je vrienden zullen gemiddeld genomen meer vrienden hebben dan jij (en we denken meestal dat het andersom is)

→ De kans is kleiner dat je vrienden bent met iemand die weinig vrienden heeft (werkt in twee richtingen)

Soorten sociale netwerken



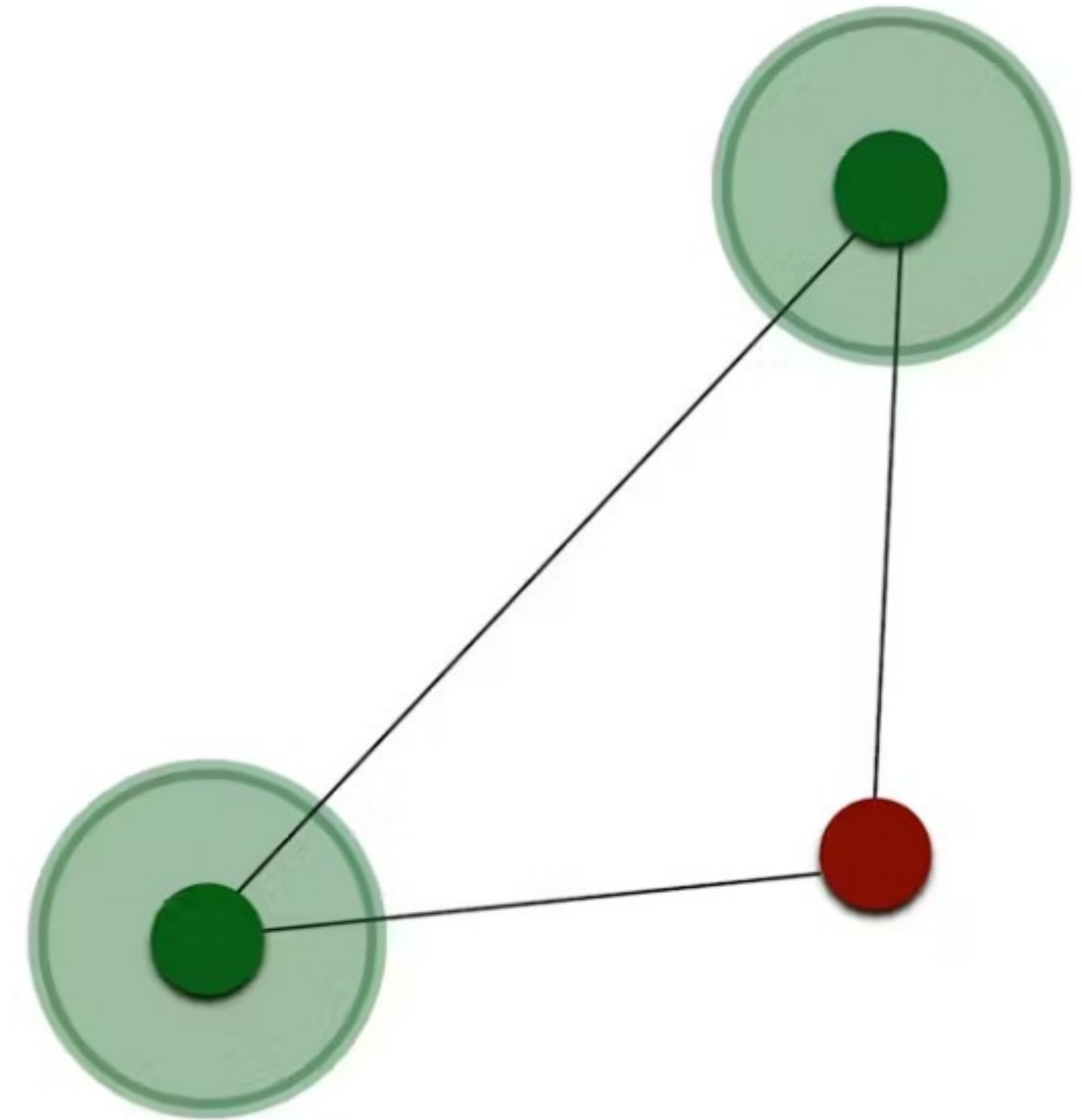
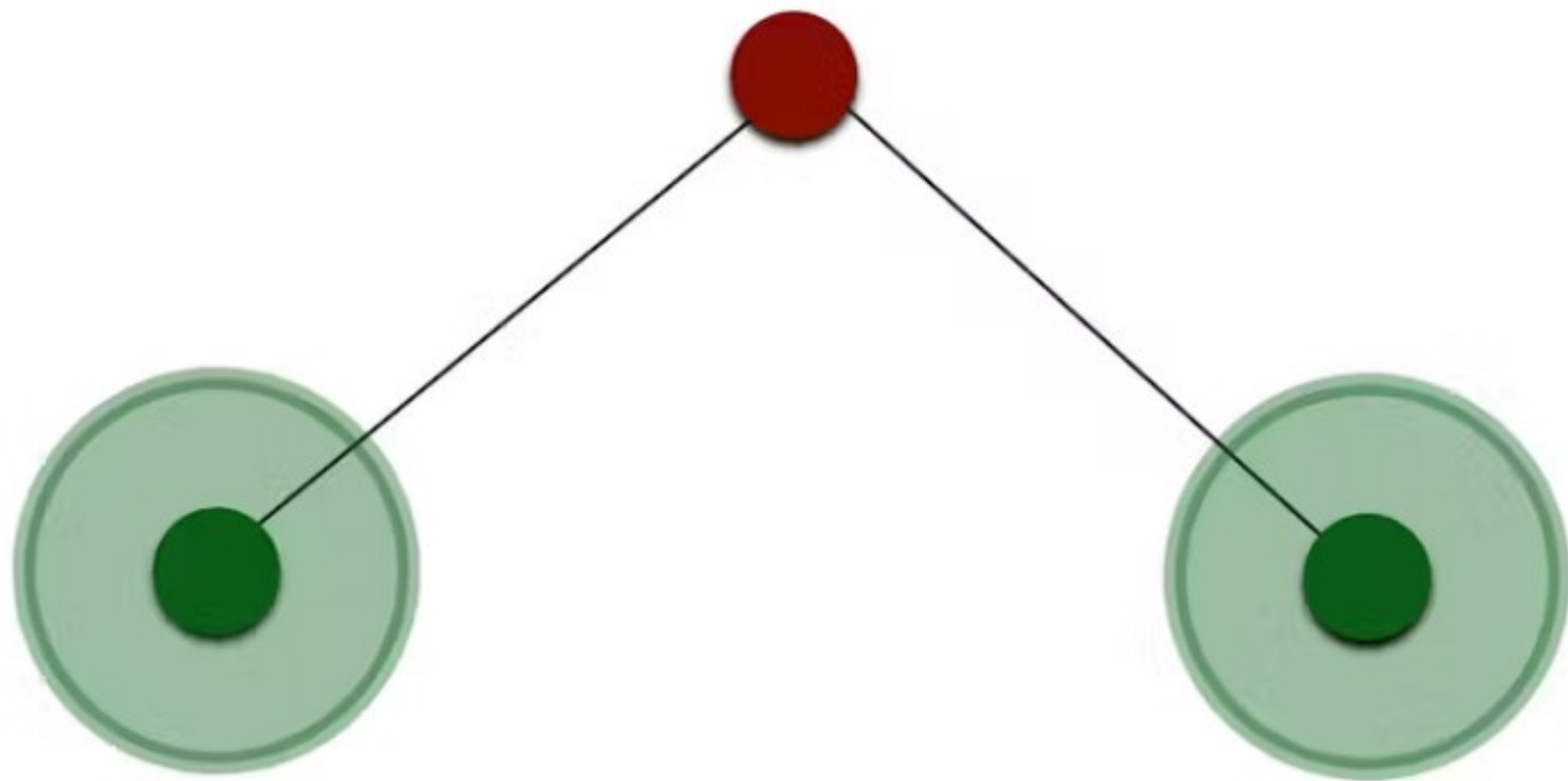
(a) Random network



(b) Scale-free network

Makelaars

- ✓ Burt (1992) – structural holes
- ✓ Coleman (1988) – closure



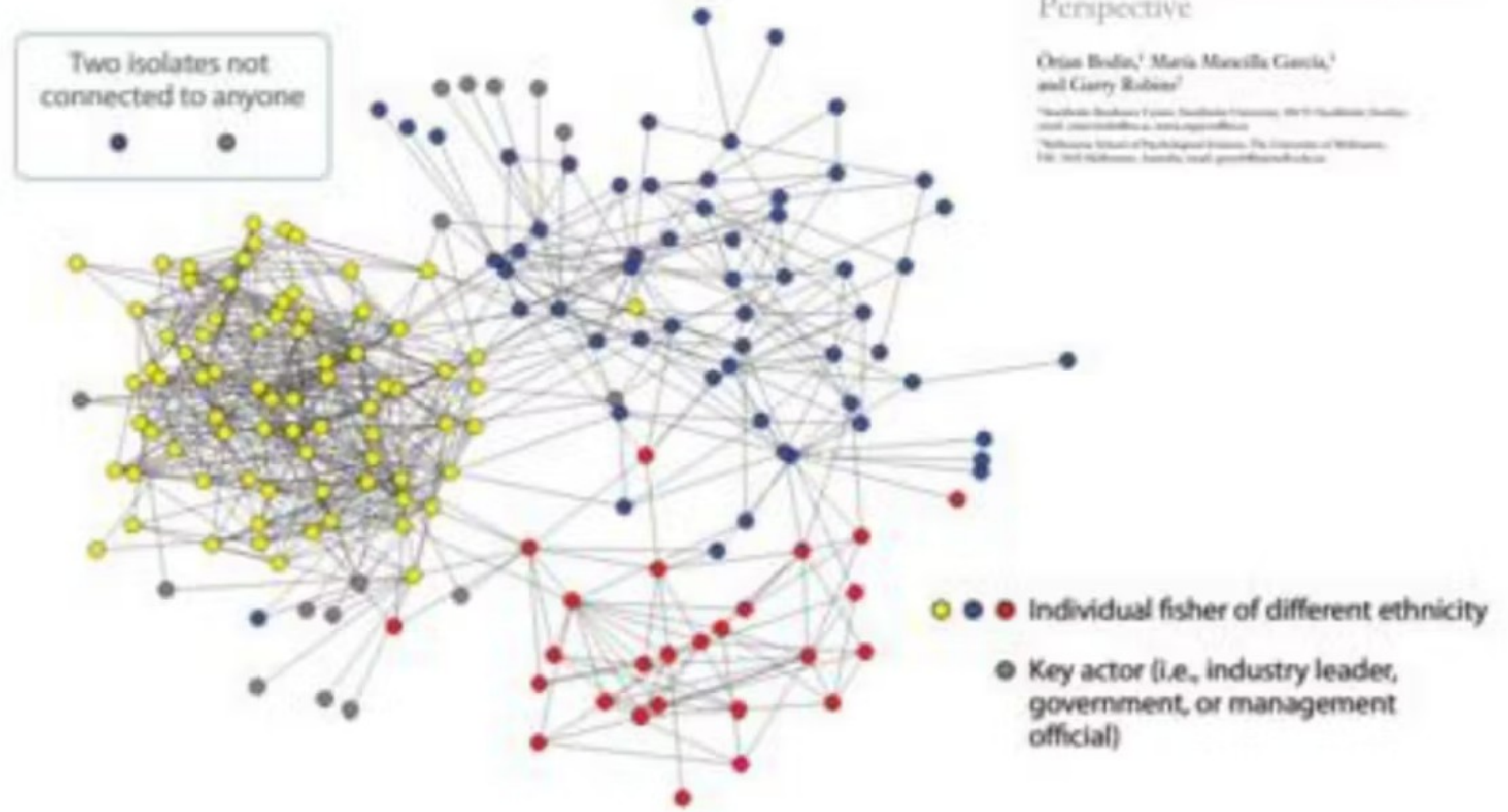
TWEE WETTEN: 1)

THE LAW OF HOMOPHILY

Annual Review of Environment and Resources
Reconciling Conflict and
Cooperation in Environmental
Governance: A Social Network
Perspective

Orlan Bodin,¹ Maria Mercedes Garcia,²
and Garry Rubin²

¹Headwater Fisheries Program, Freshwater Fisheries, World Wildlife Fund, 2025, www.wwf.org
²Williams Institute of Psychological Studies, The University of Wyoming, 100 West 22nd Avenue, Laramie, WY 82072-3420

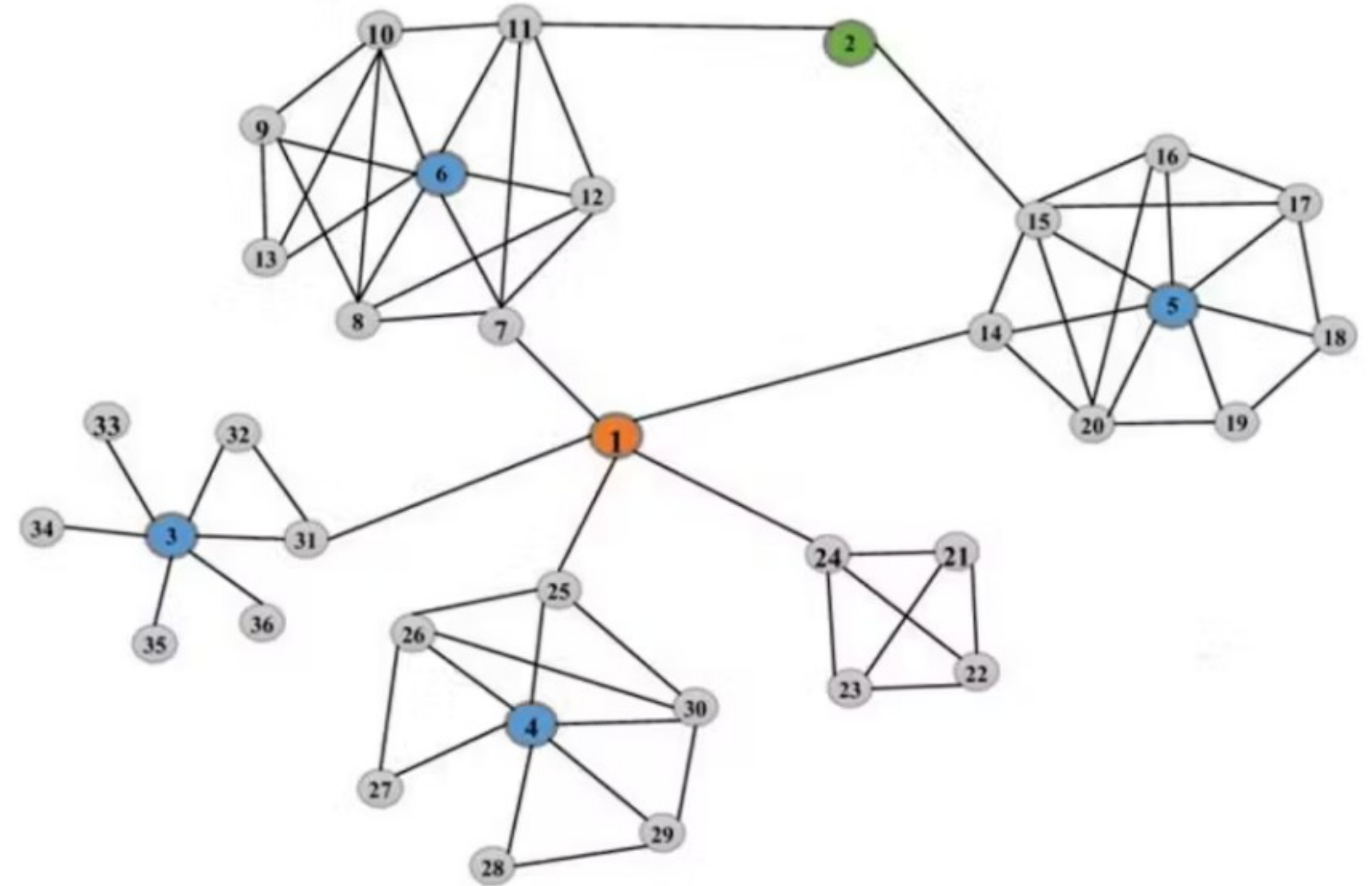


Over gelijken en clusters

Gelijken

Gedragsbeïnvloeding: richten op oranje, groen, blauw, niet op grijs

Clusters: dicht, onderling verbonden



Figuur: Marino van Zelst

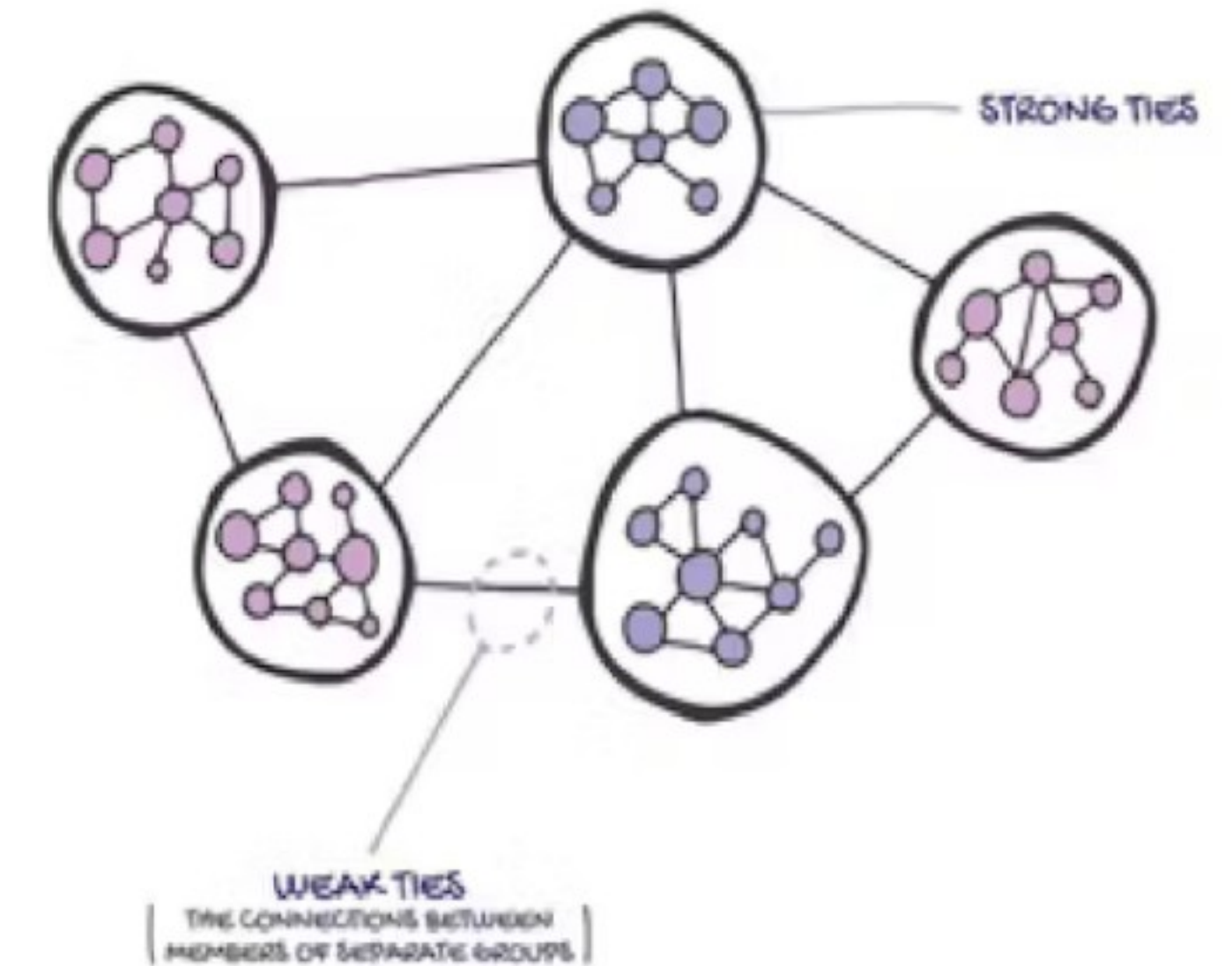
TWEE WETTEN: 2)

THE STRENGTH OF WEAK TIES

Granovetter, M. S. (1973). **The strength of weak ties.** *American journal of sociology*, 78(6), 1360-1380.

Google Scholar

Cited by 67935



THE LAW OF HOMOPHILY



Mythe van het individualisme

- Algemene assumptie: succes is een individueel verhaal
→ *A broadly perpetrated fiction in modern society' (Coleman)*

- Succes is sociaal
- Talent
- Intelligentie: ontwikkelt zich via relaties
- Opleiding: sociale achtergrond
- Motivatie
- Gezondheid en geluk
- Kansen



→ *'La chance ne sourrit qu'aux esprits bien préparés' (L. Pasteur)*

Business case voor sociaal kapitaal

- Vinden van een job (Granovetter, 1973; 'weak ties' give access to information)
- Salaris en promotie: sneller, jonger, beter
- Invloed en effectiviteit: voor wie centraal in netwerk zit
- Venture capital en financiën: toegang en voorwaarden
- Leren en lerende netwerken
- Marketing
- Allianties, overnames en acquisities

Beheer sociaal kapitaal

Als individu

- Communiceer, introduceer en beantwoord introducties
- Wees een makelaar, intern en extern
- Geven en nemen (maar meer geven dan nemen)

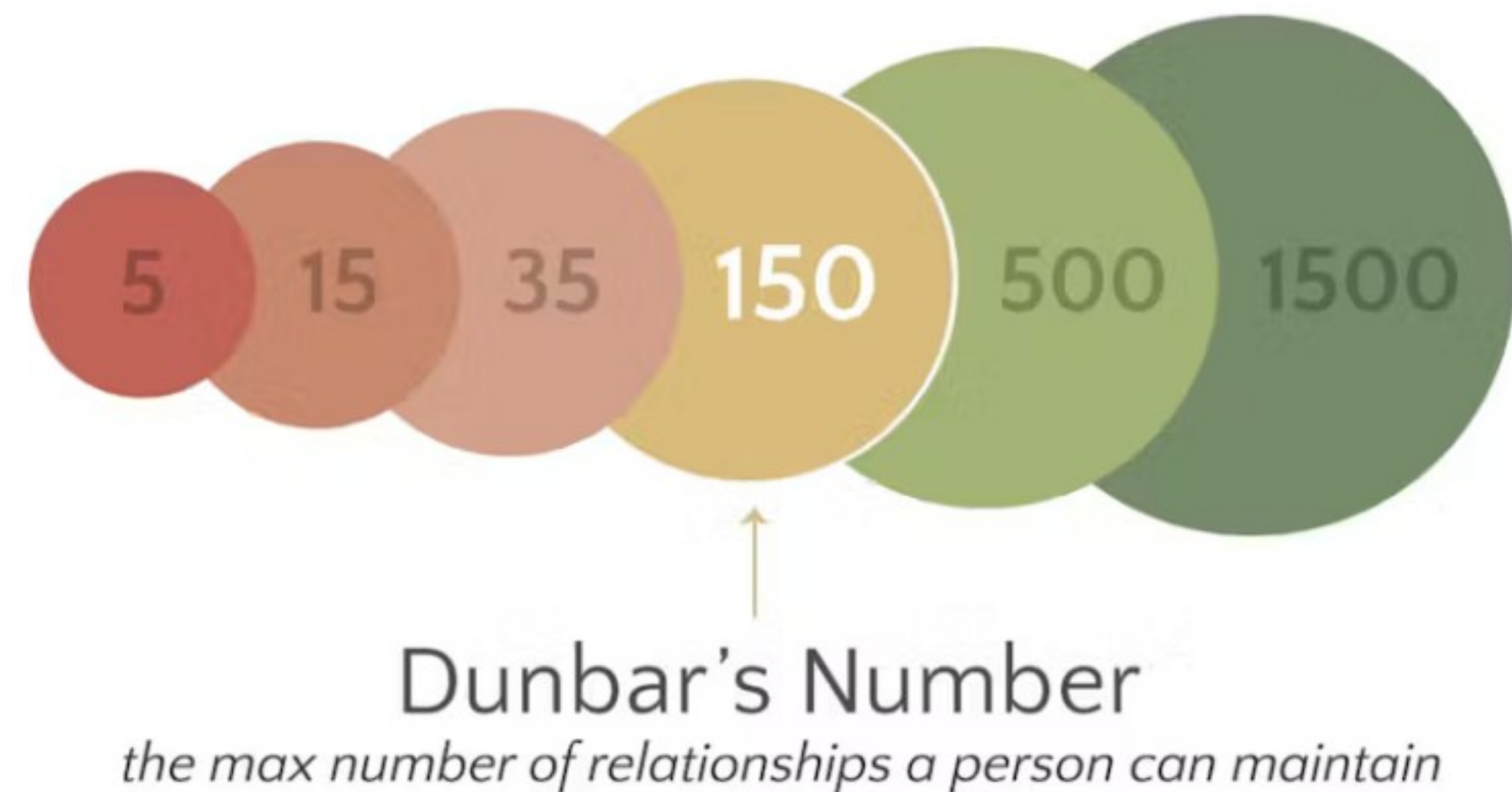
Als organisatie

- Maximaliseer serendipity
- Aanwervingen: wie brengt sociaal kapitaal binnen?
- Incentives: voor wie leads deelt



Sociaal kapitaal in nieuwe tijden

- **Dunbar's number** (2011): cognitieve limiet van 150 connecties
- 'In the sea of digital overload, people crave for **human connection**, either one-on-one, or one-to-many' (Hobsbawn, 2014)
 - Coffee bars
- Vertrouwen niet langer in oude structuren (contracten, instituten) maar in nieuwe, zoals **online communities** (bv. e-bay ranking; booking.com; trip-advisor)



Van synchroon naar asynchroon

Asynchrone wederkerigheid:

“When you give, you always get something in return. Not in a synchronous way, but within your value network”

(van den Hoff)



U bent nu een volleerd sociaal kapitalist



HET GAAT BETER MET MENTIMETER



WIFI

Scan de QR-code om verbinding te maken met het wifi-netwerk. Dit zal u automatisch verbinden met het netwerk zonder dat u het wachtwoord handmatig hoeft in te voeren.



Heeft u geen QR-scanner op uw toestel? Geen probleem! Hieronder vindt u de netwerknaam en het wachtwoord voor ons wifi-netwerk dat u kunt gebruiken om handmatig verbinding te maken.

NETWERK:
iotd

WACHTWOORD:
hdHFq?93



Medegefinancierd door
de Europese Unie



**Met welke verwachting ben ik vandaag
naar hier gekomen?**



Medegefinancierd door
de Europese Unie



Met welke verwachting ben ik vandaag naar hier gekomen?



- Ik wil de opleidingen van de toekomst beter leren kennen.
- Ik hoorde graag de mening van het panel over partnerschappen.
- Ik kom de thermotechnische zaal eens verkennen.
- Ik ben op zoek naar een specifieke opleiding voor mijn organisatie.
- Ik wil mijn mening geven over mijn ervaring met partnerschappen.
- Ik wilde Hannelore en Peter graag in actie zien.

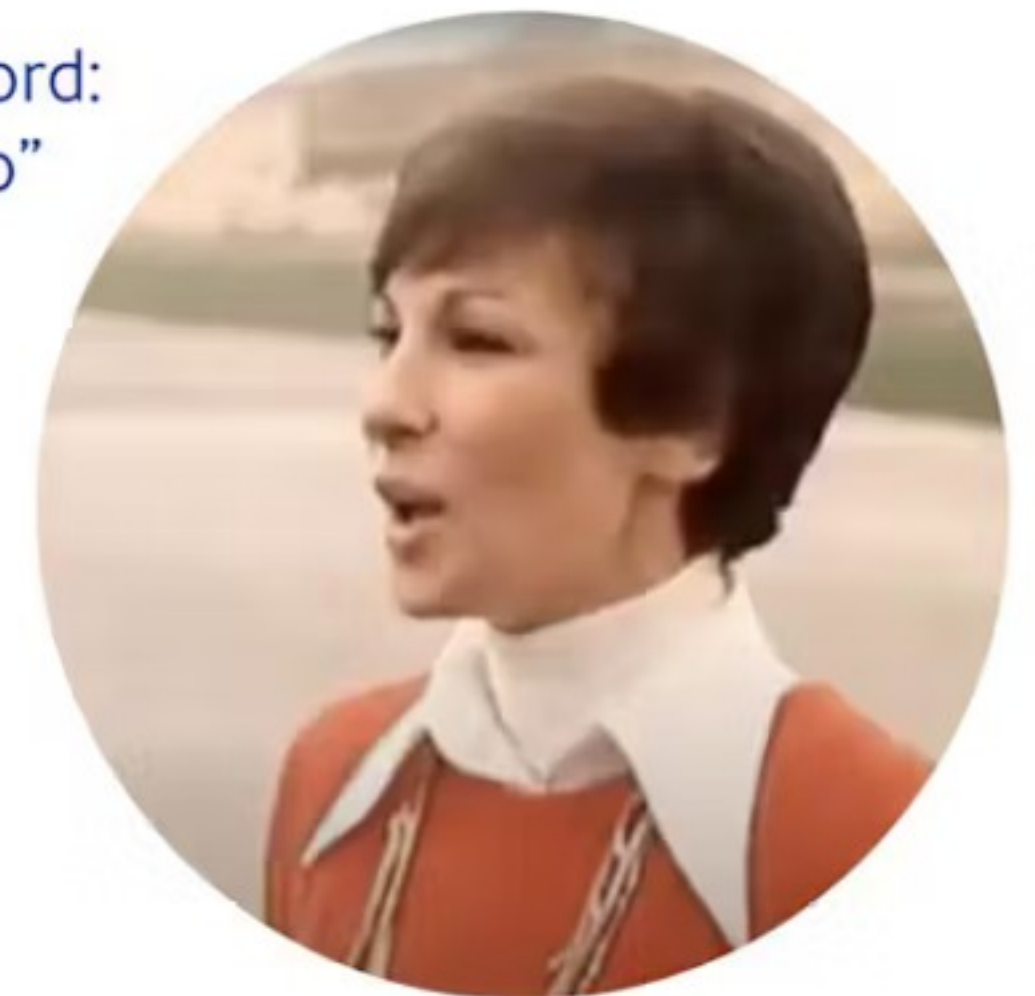


Medegefinancierd door
de Europese Unie



Ik voel mij vandaag zo...?

Zijn **niet** toegelaten als antwoord:
"Oempalapapa, Oempalapapero"



Medegefinancierd door
de Europese Unie



Ik voel mij vandaag zo...

0 responses



Medegefinancierd door
de Europese Unie



PANELGESPREK



DE PANELLEDEN



**Lore
Baeyens**

Intendant Leuven
culturele hoofdstad 2030,
studio stadhuis,
onderwijsnetwerk SOM



**Bart
Cambré**

Associate Dean Research
& Valorization, Antwerp
Management School



**Sofie
Bogaerts**

Projectbeheerder
Afdeling Europese
Programma's,
Departement WSE



**Jana
Machtelinck**

Senior researcher HRM, Vlerick
Business School



**Elwin Van
Herck**

CEO Noordzee Drones,
voorzitter Belgian Drone
Federation, vice-
voorzitter Belgian Civil
Drone Council



Medegefinancierd door
de Europese Unie



DOELCONSENSUS

Het doel is een 'moving target'?

- Hoe wendbaar moet de doelstelling zijn?
- Wanneer consensus: bij projectvoorstel of tijdens uitvoering?

Discussie per twee
2 minuten



SAMENSTELLING VAN HET PARTNERSCHAP

Welke stelling sluit het meest aan bij je eigen visie?

- Samenwerking is een lastige noodzaak
- Samenwerken kan leiden tot compromissen in effectiviteit
- Wie samenwerkt, mag bepaald worden door de financierder
- Samenwerken, waar ego's botsen en impact ontstaat
- Samenwerken heeft niks met competentie te maken



Welke stelling sluit het meest aan bij je eigen visie?



Samenwerking is een lastige noodzaak



Samenwerken kan leiden tot compromissen in effectiviteit



Wie samenwerkt, mag bepaald worden door de financierder



Samenwerken, waar ego's botsen en impact ontstaat



Samenwerken heeft niks met competentie te maken



Medegefinancierd door de Europese Unie

2



81



VERTROUWEN

Vertrouwen kan je organiseren?

Ja = rechtstaan

Nee = blijven zitten



GOVERNANCE

Governance moet groeien

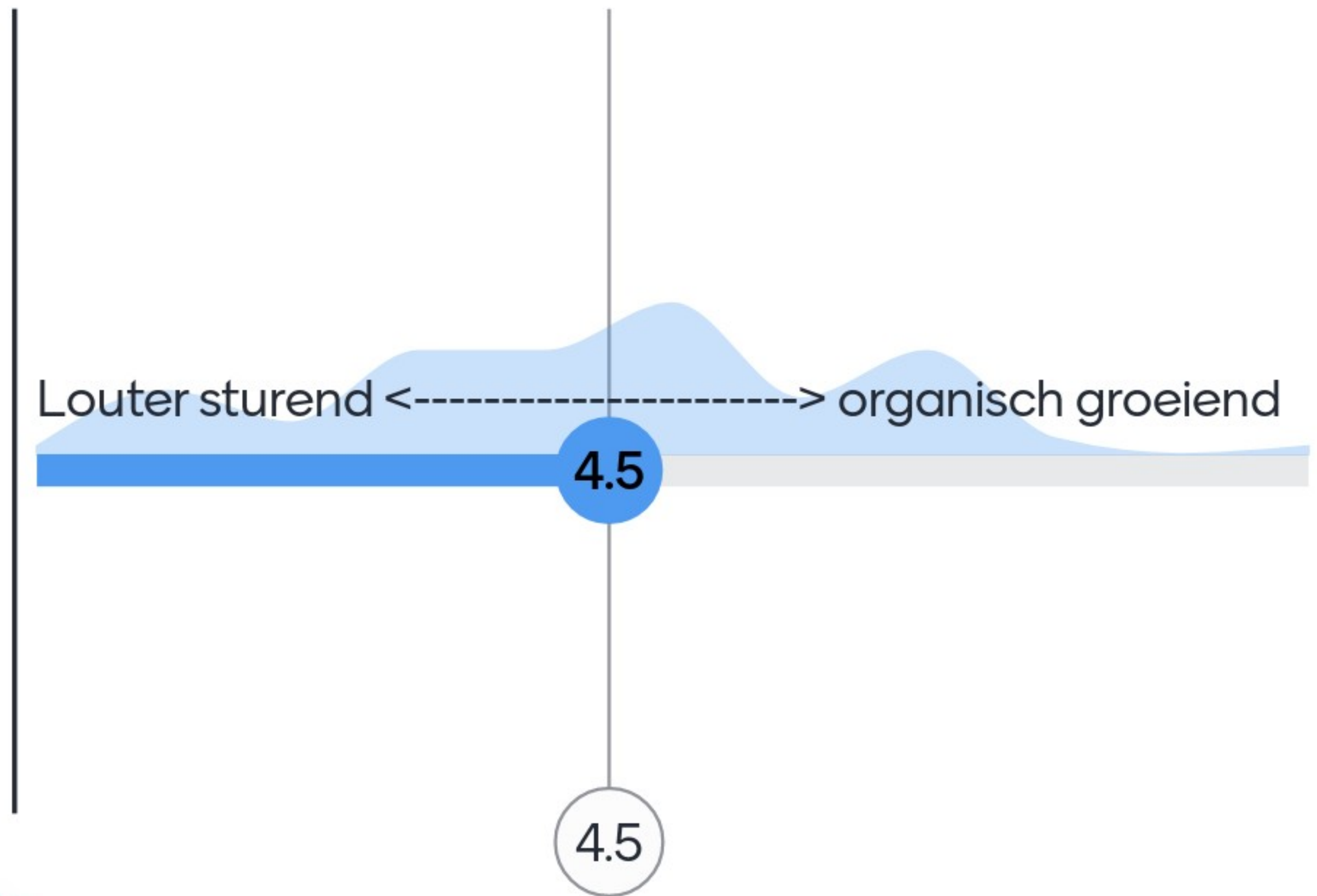
Louter sturend



Organisch groeiend



Governance moet groeien



Medegefinancierd door
de Europese Unie

6



81



LEIDERSCHAPSROLLEN

(Marichal & Wouters, 2020)

De **beheerder**:

Resultaten, doelstellingen, planning, structuur, activatie van leden en middelen, ...

De **veranderaar**:

Toekomstvisie, verandering, innovatie, experimenten, reflectie-oefeningen, ...

De **coach**:

Interactie, kwaliteit van relaties, erkenning, waardering, conflictoplossing, ...

De **netwerker**:

Externe relaties, scanning van de omgeving, vertegenwoordiging buiten het netwerk, ...

De **bezieler**:

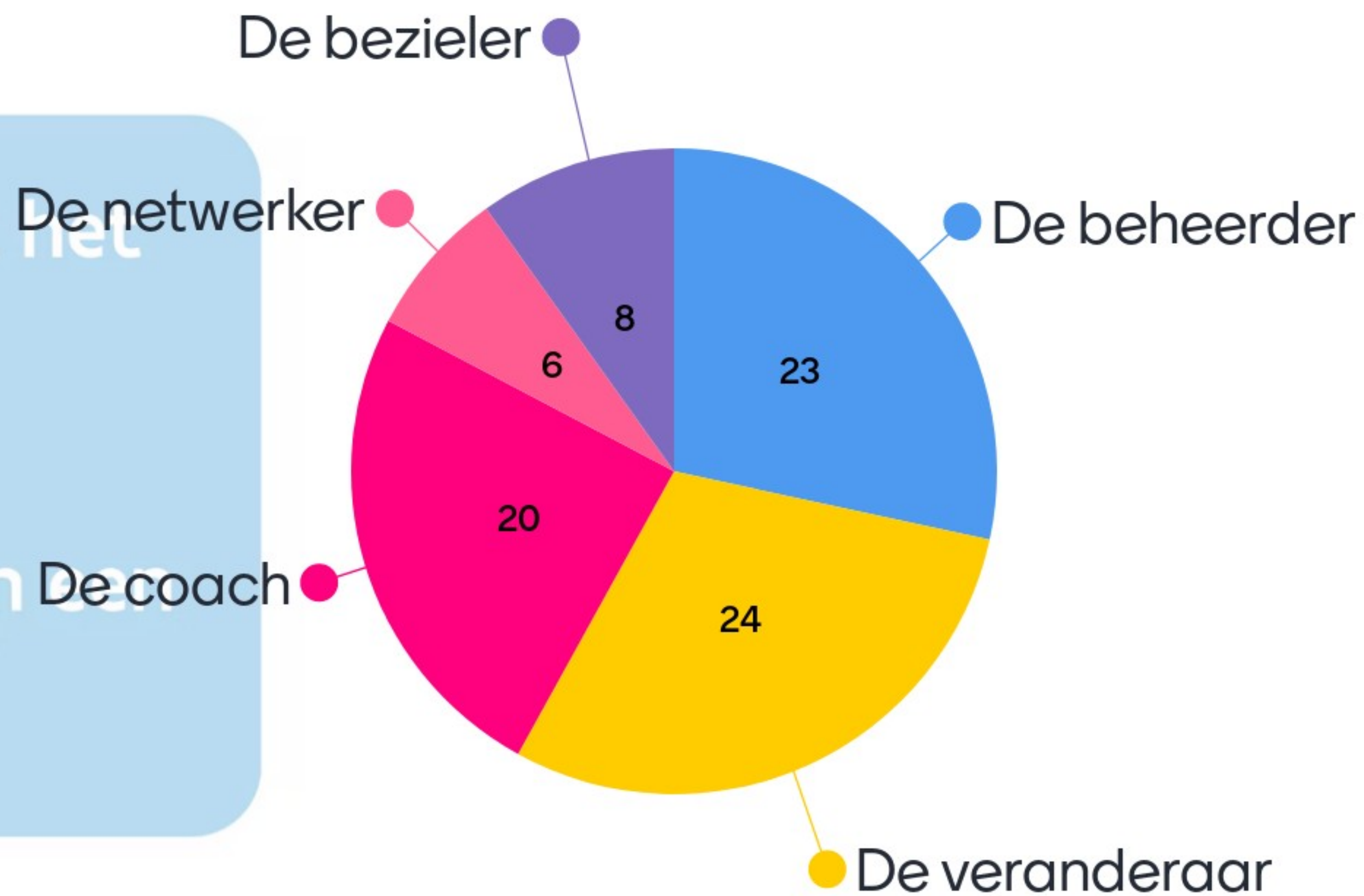
Bewaking van waarden en integriteit, criteria voor toetreding, transparante verdeling, ...



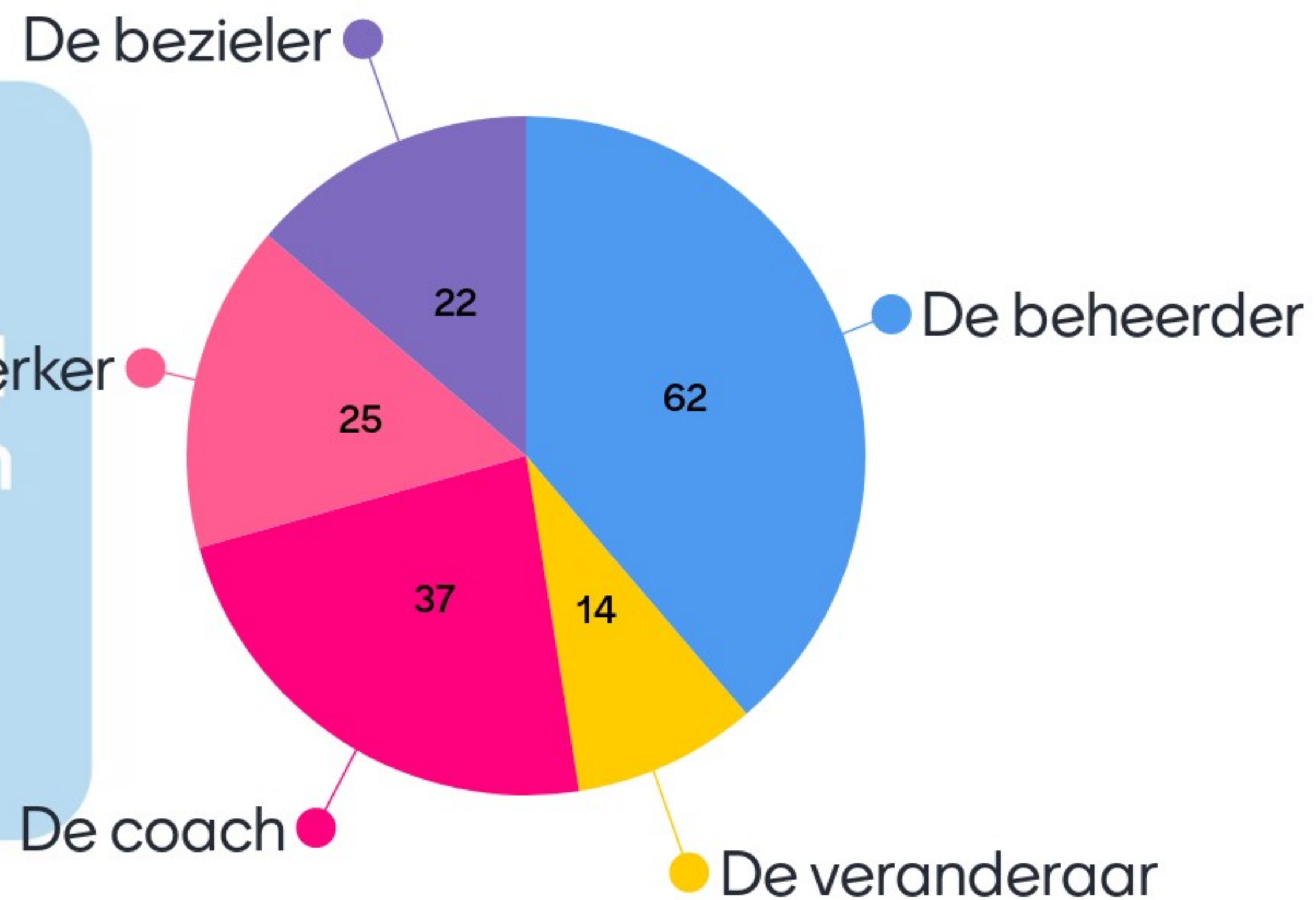
Medegefinancierd door
de Europese Unie



Welke rol past het
best bij jou
wanneer je
samenwerkt
met anderen in een
partnerschap?



Welke 2 rollen vind je onmisbaar in een partnerschap?



BEDANKT!



NAMIDDAG

Lunch, Standenmarkt, Netwerkmoment





- 1. Soft skills
- 2. Zorg
- 3. Retail
- 4. Circulaire economie
- 5. Energie
- 6. Renovatie
- 7. GEIDI
- 8. Drones

- Standen
- Catering
- Machines



Stand 1: Soft Skills

- Doorlopend
- Crash courses
 - 13u30:** Workshop 1
 - 14u15:** Workshop 2
 - 15u00:** Workshop 3

Stand 2: Zorg

- Doorlopend

Stand 3: Retail

- Doorlopend
- Workshops Veerkracht
 - 13u30:** Workshop 1
 - 15u00:** Workshop 2

Stand 4: Circulaire Economie

- Doorlopend
- Workshops
 - 13u30:** Workshop 1
 - 14u15:** Workshop 2
 - 15u00:** Workshop 3

Stand 5: Energie

- Doorlopend

Stand 6: Renovatie

- Doorlopend

Stand 7: Grote evoluties in de industrie

- Doorlopend

Stand 8: Drones

- Doorlopend



Medegefinancierd door
de Europese Unie



EUROPA WERK & SOCIALE ECONOMIE



Medegefinancierd door
de Europese Unie

